

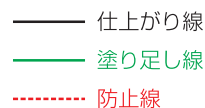
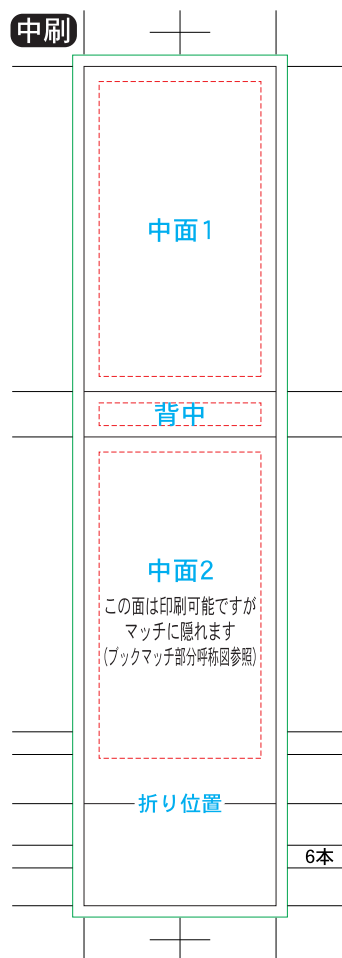
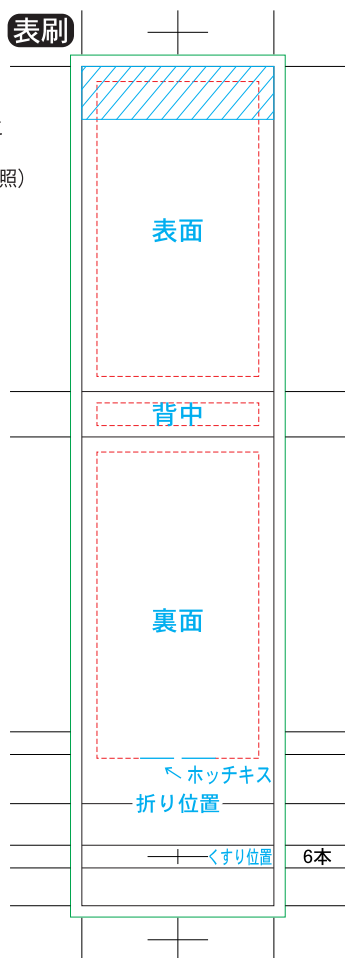
# ブックマッチ 6×1

印刷可能面は『表面・背中・裏面・中面1・中面2※』になります。くすり部分は印刷不可です。

※中面2は、印刷可能ですがマッチに隠れます。

## 斜線部分について→

この部分は、挟み込み時に  
7mm程見えなくなります  
(ブックマッチ部分呼称図参照)



## データ入稿に関する注意事項

完全データが基本となっております。  
↓入稿前に必ず下記の事項をご確認ください！

### 1. 対応アプリケーションとバージョンについて

- 対応アプリケーションは、**Illustrator**と**Photoshop**です。
- バージョンは、共に**CS5以下**でお願い致します。
- その他のソフトで作成の場合は、ご相談ください。

### 2. フォント(文字)のアウトライン・サイズについて

- 文字には、必ず**アウトライン**をかけてください。
  - フォントサイズは、**5pt以上**でお願い致します。
- (注) 最小サイズの5ptでも『フォントの種類・デザイン・色濃度』により印刷の際、出ない箇所やつぶれる等の事があります。ご了承くださいませようお願い申し上げます。

### 3. 罫線(ライン)の太さについて

- **0.3pt以上**でお願い致します。

### 4. 使用色について(画像も含む)

- 特色の場合： **DIC / PANTONE**
  - カラーの場合： **CMYK** のどちらかでお願い致します。
- (注) RGBやダブルトーンは使用不可です。

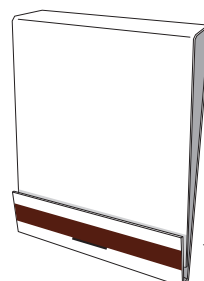
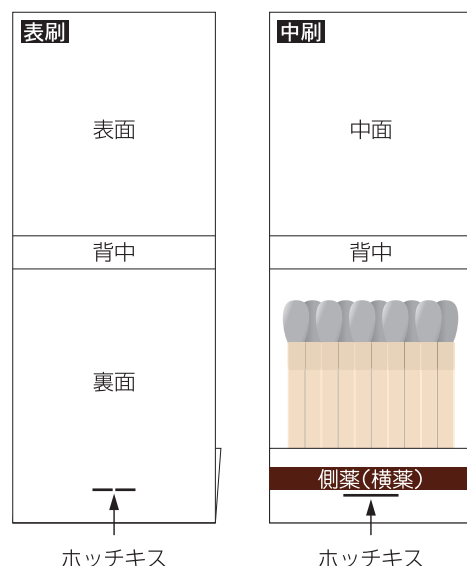
### 5. 画像の解像度について

- 文字(ロゴや住所他)： **1200dpi**
- その他： **350dpi以上** でお願い致します。(原寸での解像度です)

### 6. その他

- **塗り足し(ドブ)**は、**2mm以上**とってください。
- **不要なオブジェクト**や**孤立点**は削除してください。  
(残っていると、トラブルの原因になります)
- 作成の際、**防止線の内側にデザインを収めてください。**  
(防止線より外にデザインがある場合、切れたり、折れたりする事があります。)

## ブックマッチ部分呼称図



←挟み込み時に見えなくなる  
(テンプレートの斜線部分)