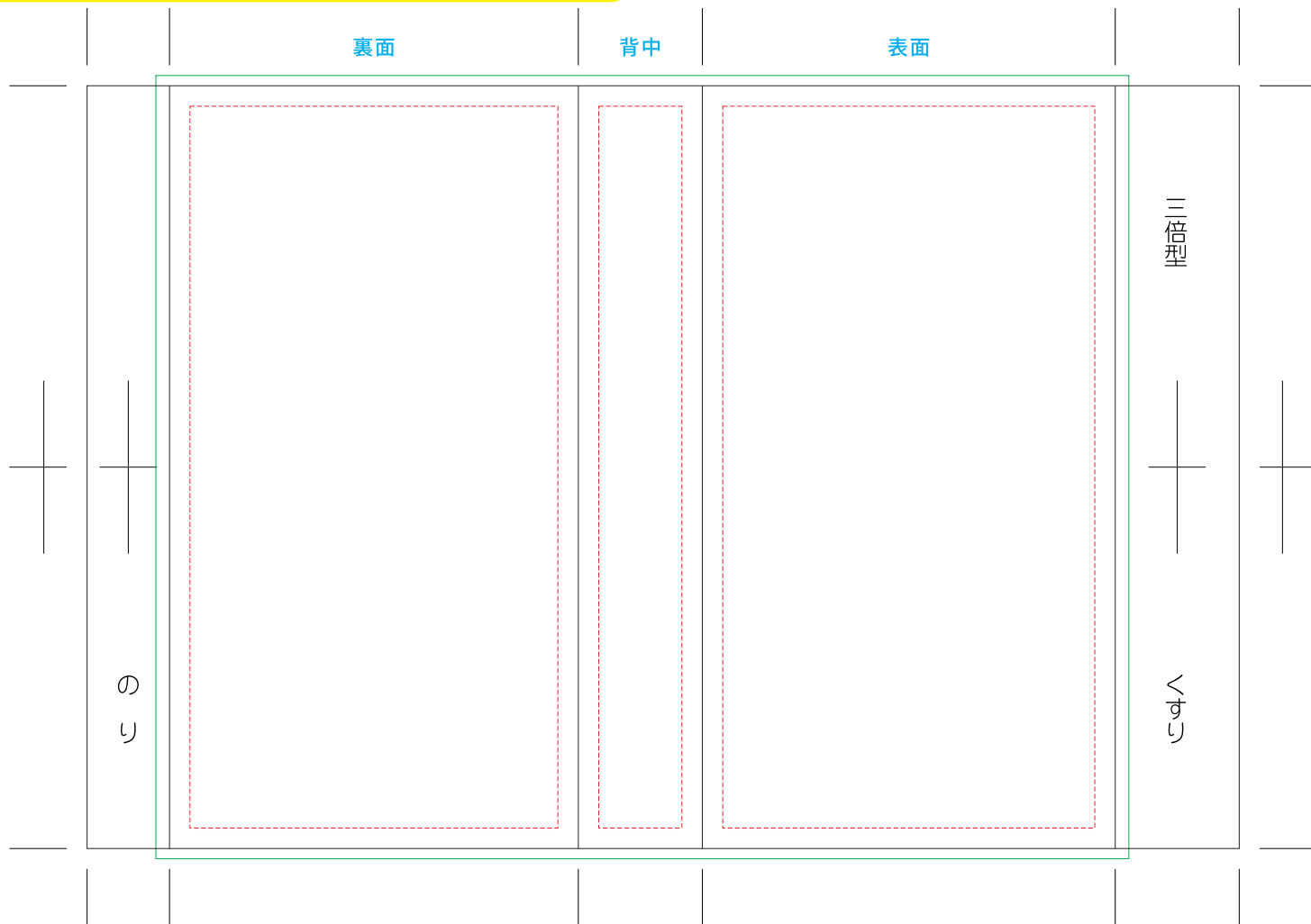
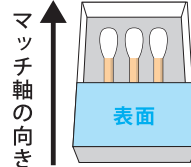
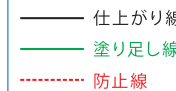


三倍型

※完全データ入稿をお願いいたします。
完全データとは弊社にてデータに手を加える
必要がない、そのまま印刷可能なデータです。
※入稿データとは別に確認用のPDFを
必ず添付してください。

印刷可能面は
『表面・背中・裏面』
になります。
のり・くすりの部分は
印刷不可です。



入稿前のチェックシート ※必ずご確認ください

- ☐ データは正常にひらきますか？
メール・WEB 入稿等のオンライン経由やメディアのコピー時のデータ破損を防ぐ為に、圧縮したものをご入稿ください。
- ☐ 弊社の対応ソフトウェアで作成されていますか？
対応ソフトウェア（Illustrator・Photoshop）以外でのご入稿は不可です。
- ☐ ご注文サイズでデータ作成されていますか？
ご注文されたサイズにて、ご入稿をお願いいたします。弊社で拡大縮小などの修正作業は行っておりません。
- ☐ 塗り足しは作成されていますか？
ふちなし印刷の場合、背景は必ず 2mm 以上外側まで伸ばして下さい。
- ☐ 断裁ライン（仕上がり線）近くに文字等が配置されていませんか？
文字などの切れて欲しくないデータは防止線内に、配置して下さい。
- ☐ フォントのアウトライン作成はされていますか？
イラストレータファイルでご入稿される場合は、必ず全てのフォントに対してアウトライン作成して下さい。
- ☐ フォントサイズは 5pt 以上ですか？
最小サイズが 5pt 以上でも、フォントの種類・デザイン・色濃度により印刷の際、出ない箇所やつぶれる等のことがあります。
- ☐ 罫線（ライン）の太さは、0.3pt 以上ですか？
これより細い線幅は印刷時にかすれてしまう可能性がございます。
- ☐ リンク画像やドキュメントファイル等必要なデータが揃っていますか？
作成された印刷物の画像が全てリンクされているかご確認ください。必要なデータはすべて 1 つのフォルダに入れて下さい。
- ☐ 画像解像度は足りていますか？
印刷に使用される画像の解像度は、原寸で 300 ～ 350dpi にて作成して下さい。
- ☐ カラーモードは RGB でなく CMYK モードで作成されていますか？
カラーは CMYK モードでのご入稿となります。RGB やダブルトーンなどは使用不可です。
- ☐ 特色印刷は DIC または PANTONE で作成されていますか？
弊社で色変更などの修正作業は行っておりません。
- ☐ 指定色以外の色は使われていませんか？
ご入稿前に使用色・色数をご確認ください。
- ☐ 不要なオブジェクトや孤立点は削除しましたか？
残っているとトラブルの原因になります。
- ☐ 印刷後の色については、ご注文頂く用紙の違いによっても
異なります。色味がイメージと異なりましても責任を負いかねますので、あらかじめご了承くださいませ。

入稿データおよびデータ内の素材の著作権について

印刷データの著作物等の権利に関しては、
お客様にて権利者からの利用許諾の確認をお願いします。
権利者からの許諾の有無については、
当社は一切責任を負いかねます。
データチェックおよび印刷工程では、基本的にデータ内容に
ついては確認をしておりますが、まれにデータチェック時に
著作権に関する利用許諾の確認を差し上げる場合がございます。
また、著作物進行ができないと判断した場合には、
データのご修正やキャンセルなどをお願いする場合もございます。
あらかじめご了承くださいませようお願いいたします。