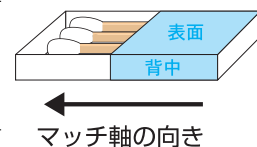
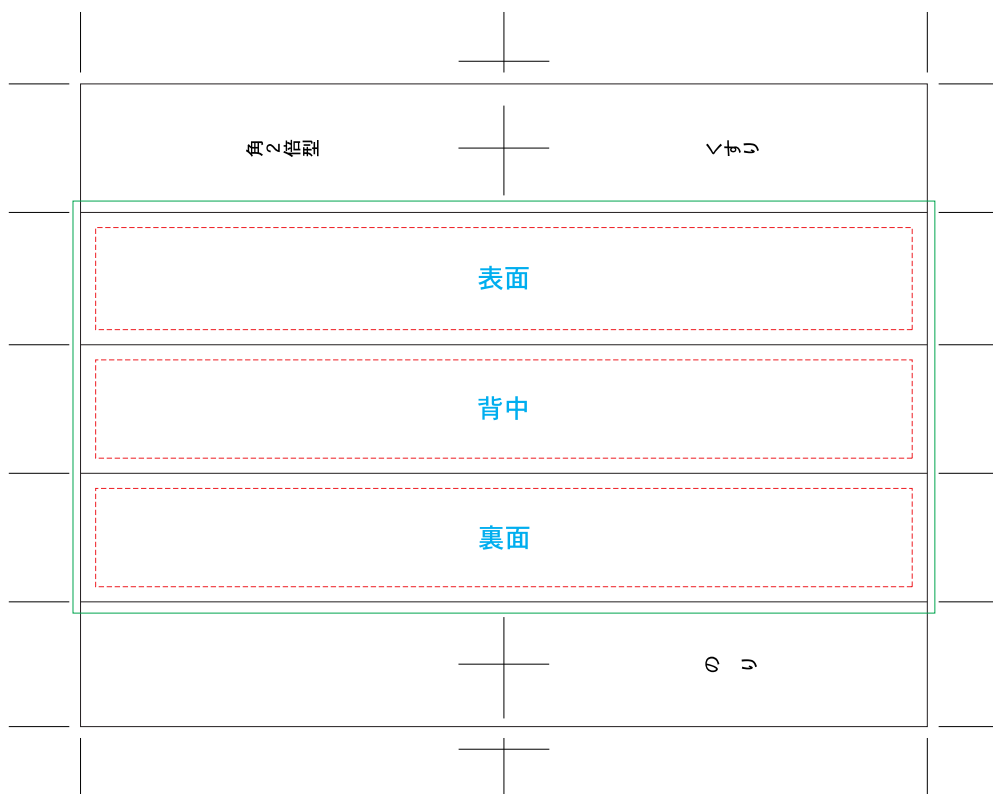
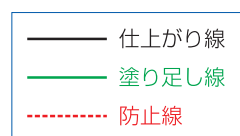


ボックスマッチ 角倍

印刷可能面は『表面・背中・裏面』になります。
のり・くすり部分は印刷不可です。



データ入稿に関する注意事項

完全データが基本となっております。

↓↓ 入稿前に必ず下記の事項をご確認ください ↓↓

1. 対応アプリケーションとバージョンについて

- 対応アプリケーションは、**Illustrator**と**Photoshop**です。
- バージョンは、共に**CS5以下**でお願い致します。 ● その他のソフトで作成の場合は、ご相談ください。

2. フォント(文字)のアウトライン・サイズについて

- 文字には、**必ずアウトライン**をかけてください。 ● フォントサイズは、**5pt以上**でお願い致します。

(注) 最小サイズの5ptでも『フォントの種類・デザイン・色濃度』により印刷の際、出ない箇所やつぶれる等の事があります。
ご了承くださいませようお願い申し上げます。

3. 罫線(ライン)の太さについて

- **0.3pt以上**でお願い致します。

4. 使用色について(画像も含む)

- 特色の場合：**DIC／PANTONE** ● カラーの場合：**CMYK** のどちらかでお願い致します。
- (注) RGBやダブルトーンは使用不可です。

5. 画像の解像度について

- 文字(ロゴや住所他)：**1200dpi** ● その他：**350dpi以上** でお願い致します。(原寸での解像度です)

6. その他

- **塗り足し**(ドブ)は、**2mm以上**とってください。
- **不要なオブジェクト**や**孤立点**は削除してください。(残っていると、トラブルの原因になります)
- 作成の際、**防止線の内側にデザインを収めてください。**
(防止線より外にデザインがある場合、切れたり、折れたりする事があります。)